

# ANTJE TAUBERT

**La pintora y dibujante Antje Taubert** trata temas culturales y fenómenos como la casa y el paisaje, el hogar, la identidad, los cuentos y el folklore.

También, objetos de uso, bienes de consumo, objetos históricos o la lectura le dan el impulso para nuevos temas y motivos.

En la serie "Moscú confitería" sucede lo mismo. Por tercera vez después de la serie "Plazas de Moscú" y la serie "Esmeralda" (basada en los cuentos de Alexander Volkov "El mago de la Ciudad Esmeralda") ella continua así su interés por la cultura rusa.

El resultado son pinturas de colores frescos con imponentes ornamentos y tramas geométricas. Verde de Rusia, así como rojo y azul - en áreas calculadas matemáticamente y diversidad de gradaciones del color y luminosidad - para Antje Taubert es tal fiesta de colores una maravillosa tarea pictórica. Radicalmente simplificado y de gran tamaño ella le da a los papeles para envolver una nueva existencia estética en la pintura de caballete - potentes, claros, solemnes y atemporales.

(Gabi Ivan, 2012)

## Vita:

- 1969 nació en Berlín
- 1986-1989 Aprendiz de trabajador calificado con hormigón y bachillerato
- 1995-2001 Studio de arte / Pinturari, Instituto Superior de Arte, Berlin, con el Prof. Werner Liebmann y Prof. Hanns Schimansky
- 2003 Máster con el Prof. Hanns Schimansky

Antje Taubert vive y trabaja en Berlín.

## Exposiciones:

- 2015 „Zum Bleistift: Dibujos" (Exposición colectiva), Galeria Inga Kondeyne, Berlin
- 2014 „Gut Blatt!" (con Teresa Casanueva), Schloss Blankensee
- 2013 „Geordnetes Paar – Fragmento/construkto/Ornamento" (con Julia Hansen), Inselgalerie, Berlin
- 2012 „Nächster Halt: Smaragdpalast" (con Andreas Rost), Galerie Studio im Hochhaus, Berlin
- 2011 „Bild und Heimat", Espacio de arte plattenpalast, Berlin
- 2010 Exposición de los nominados für para el 2. Concurso André-Evard, Kunsthalle Messmer, Riegel am Kaiserstuhl
- 2008 „Grüsse aus ... Bild und Heimat", Galeria Lokaal 4, Amersfoort/Niederlande
- 2006 „Solitair", Centro de Arte Feldberger Land e.V., Feldberg/Mecklenburg
- 2004 „Schöne kalte Stadt", Galeria Lokaal 4, Amersfoort/Niederlande
- „try9" (Exposición colectiva), Galeria parterre, Berlin
- 2003 „Gehäuse" (con Stephan J. Moeller), Galeria am Prater, Berlin
- „SommerSprossen" (Exposición colectiva), Galeria Inga Kondeyne, Berlin

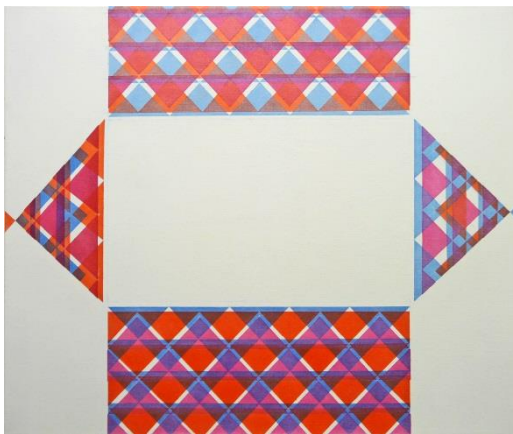
**Bildbeispiele:**



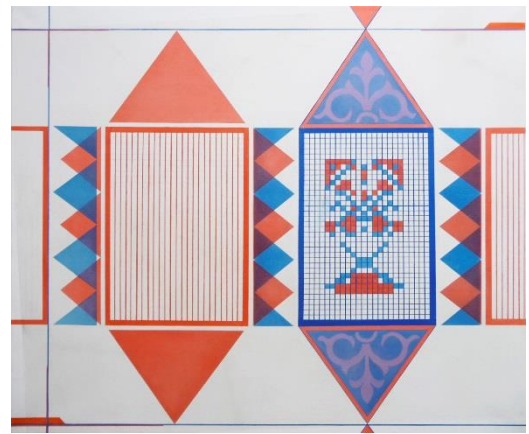
**„Russisch Grün“**  
2013 / óleo sobre lienzo / 150x170cm



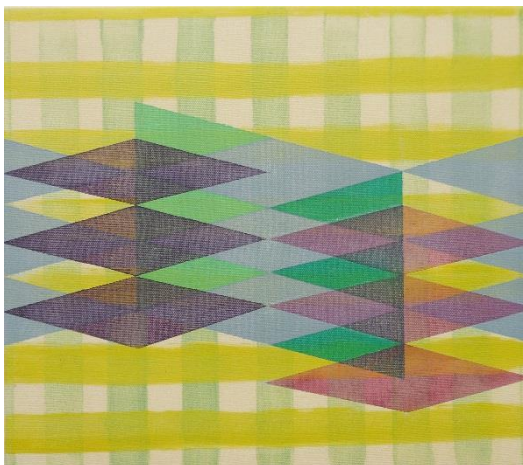
**„Preussisch Blau“**  
2014/ óleo sobre lienzo / 150x170cm



**„Kukla (Puppe)“**  
2013 / óleo sobre lienzo / 100x120cm



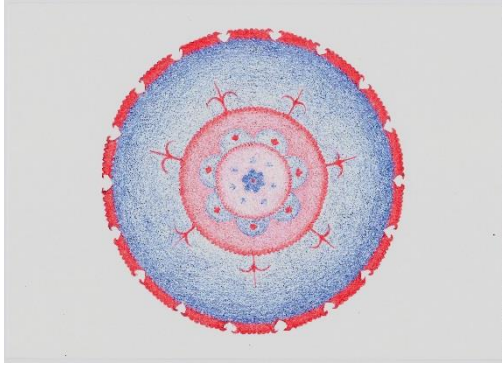
**„Karamell“**  
2012 / óleo sobre lienzo / 150x170cm



**„Cassis“**  
2014 / óleo sobre lienzo / 35x40cm

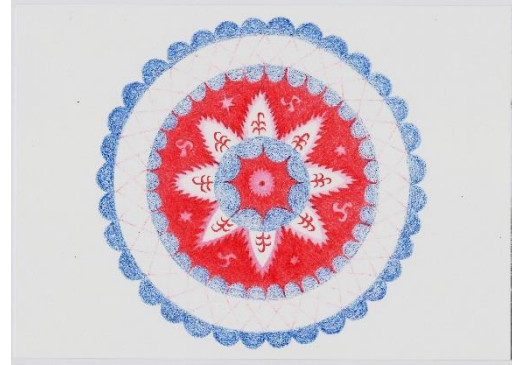


**„Extra“**  
2014 / óleo sobre lienzo / 35x40cm



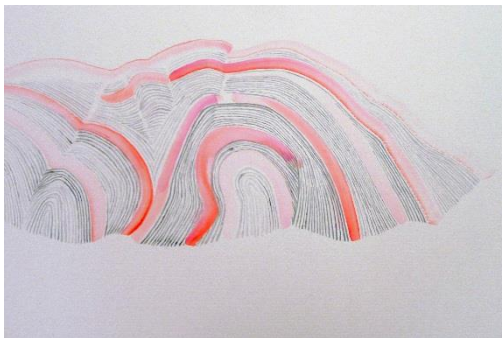
**„o.T.“ (Susani)**

2014 / lápiz de color sobre papel / 17x24cm



**„o.T.“ (Susani)**

2014 / lápiz de color sobre papel / 17x24cm



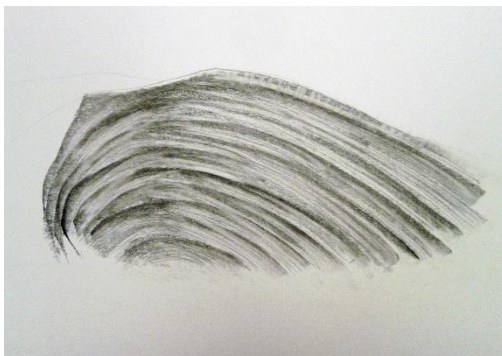
**„o.T.“ (Anti-Atlas)**

2013 / acuarela y tinta sobre papel / 17x24cm



**„o.T.“ (Anti-Atlas)**

2013 / lápiz sobre papel / 17x24cm



**„o.T.“ (Anti-Atlas)**

2013 / lápiz sobre papel / 17x24cm



**„o.T.“ (Anti-Atlas)**

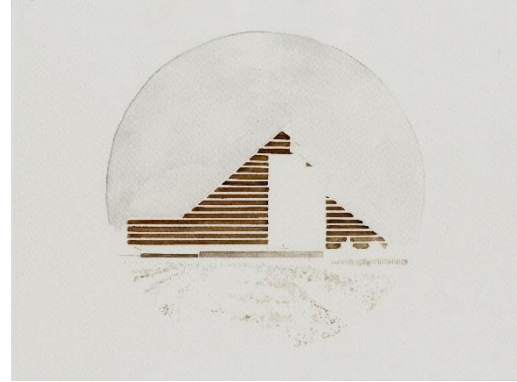
2013 / acuarela y tinta sobre papel / 17x24cm





**„Langertfelsen“ (Bild und Heimat)**

2008/ acuarela y tinta sobre papel /  
18x24cm



**„Panorama“ (Bild und Heimat)**

2008/ acuarela y tinta sobre papel /  
18x24cm